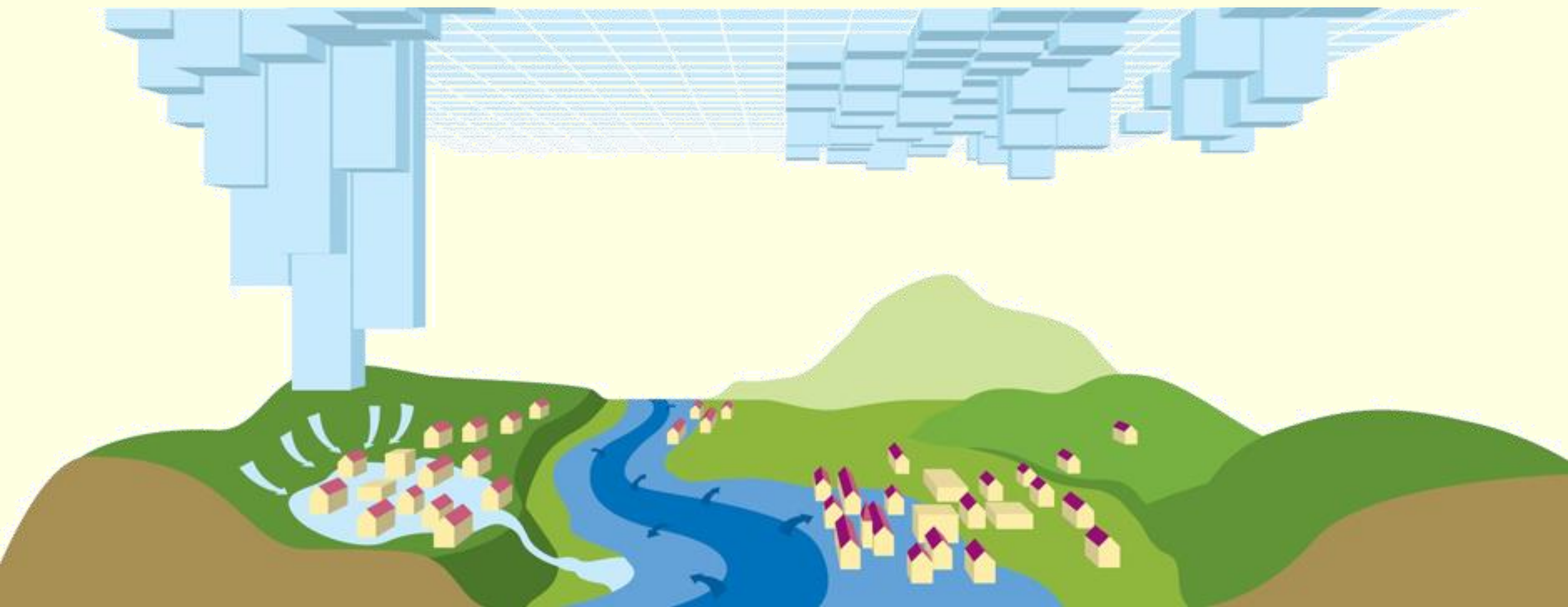


Teilnahme  
am Standardreferenzverfahren  
**Starkregengefahrenkarten**



**Weisser & Kernl Beratende Ingenieure**  
**(Standort: Villingendorf)**

hat am Standardreferenzverfahren  
zur Ermittlung von Starkregengefahrenkarten  
mit Erfolg teilgenommen.

Eingesetzte Software ++System (Version ISAR) mit den Modulen DYNA und GeoCPM  
von Tandler

Karlsruhe, den 22.02.2021

A handwritten signature in black ink, consisting of a large, stylized 'B' followed by a series of loops and a long horizontal stroke.

Dr. Manfred Bremicker  
Leiter Referat Hydrologie, Hochwasservorhersage